

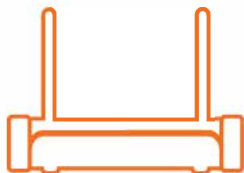
home8

Cube HD Starter Kit

Quickstart Handleiding

Model Nr. V12021

In de doos:



1x Security Shuttle



2x Mini Cube HD Camera



1x Externe Sirene



1x Power Adapter



2x Power Adapter



6x Montage
Accessoires



1x Ethernet Kabel



2x Power Kabel



1x Dubbelzijdige
Tape



1x USBSD kaart Stick



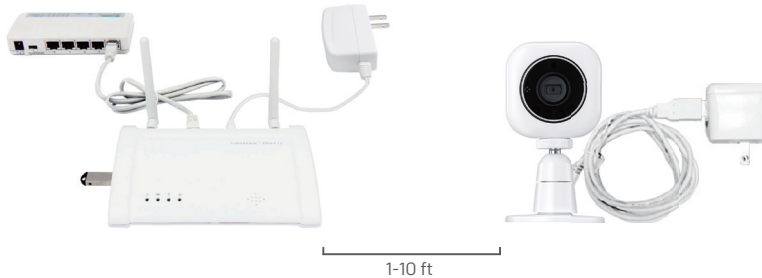
4x Montage
Accessoires

Broadband internet verbinding, iOS of Android smartphone en thuis router vereist.

Stap 1: Installatie

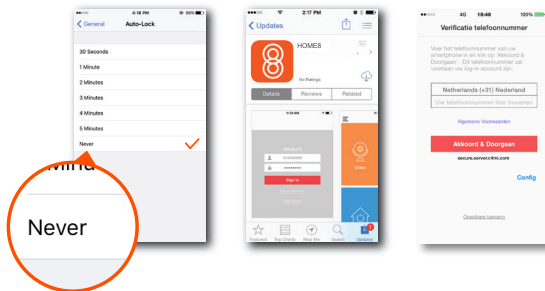
Zorg dat u toegang heeft tot uw router (max. 3 meter afstand).

- Verbind de Centrale module met uw (DHCP-) router met behulp van de ethernet-netwerkkabel.
- Verbind de Centrale module en de Mini Cube HD camera's met de netstroomadapters en sluit deze aan op het stopcontact.
- Verbind de externe sirene met het stopcontact.



Stap 2: Uw Smartphone instellen

Uw smartphone mag gedurende de installatie niet in slaapstand gaan. Zorg er dus voor dat de automatische slaapstand op uw telefoon uitgeschakeld is. U kunt dit na de installatie weer inschakelen.



Volgende:

- Verbind uw telefoon met uw draadloze netwerk.
- Download de Home8 app bij de App store of bij Google Play.
- Volg de instructies op het scherm en creëer uw account.

Stap 3: Monteer de sensors en camera's

Voordat u de camera's vast monteert, let er alstublieft op dat de camera's worden herkend door de Centrale module.

- Breng de camera's in de ruimte waar u deze wilt monteren.
- Open de app, tik **Video**.

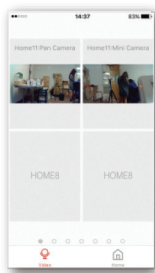
Als u beeld ziet kunt u de camera monteren.

Voordat u de sensors monteert.

- Verbind de externe sirene met het stopcontact.
- Tik op de **noodknop** (Emergency) in het hoofdscherm van de Home8 app om een noodsignaal te sturen.

Als de externe sirene functioneert is deze binnen bereik en kunt u de sirene bevestigen.

De externe sirene wordt geleverd met een voorgeïnstalleerde backupbatterij. Om de backupbatterij te activeren verwijdt u de plastic strip op het batterijcontact.



Hoe kan ik een back-up maken van een opgenomen video?

U kunt een back-up maken van uw opgenomen beelden met de volgende methoden: 1) Door een automatische back-up van Dropbox in te stellen. Let op: hiervoor heeft u een Dropbox account nodig. 2) Door uw opgenomen video van VideoGram te delen.

Hoe kan ik mijn Home8 mobiele app wachtwoord terugvinden?

Ga naar de aanmeldpagina van uw Home8-app en tik op "Wachtwoord vergeten?". Volg de instructies op het scherm om uw telefoonnummer in te voeren. U ontvangt dan een toegangscode via SMS. Na het invoeren van de toegangscode kunt u het wachtwoord zelf opnieuw instellen. U ontvangt ook een bevestigings-e-mail nadat u uw wachtwoord opnieuw heeft ingesteld.

Hoe weet ik zeker dat mijn persoonlijke gegevens zijn beveiligd?

Onze eerste beveiligingsmaatregel is authenticatie en uw wachtwoord is versleuteld wanneer u zich aanmeldt in uw account. Voor alle gegevens die verder worden verzonden, zoals video's, afbeeldingen, en accountgegevens, wordt AES-data-encryptie op bankniveau gebruikt.

Hoe weet ik zeker dat ongeautoriseerde personen mijn video's in de cloud niet kunnen bekijken?

Met uw privacy in gedachten, worden alle gegevens gecodeerd met beveiliging op bankniveau, en elke gebruiker heeft zijn of haar eigen account om toegang te krijgen tot de video's. Ons systeem waarschuwt u en uw geautoriseerde gebruikers wanneer het inlogpogingen van onbevoegde apparaten detecteert.

Hoeveel locaties kan ik beheren vanuit mijn Home8 app?

De Home8 app ondersteunt het beheer van meerdere locaties. U kunt zo veel locaties toevoegen als u wilt, en er zit geen limiet op het aantal Home8 systemen die u kunt kopen.

Wat moet ik doen om mijn account te beschermen als ik mijn smartphone of tablet kwijt raak?

Wij raden u aan om zo snel mogelijk uw wachtwoord te wijzigen op een ander mobiel apparaat waar u de Home8 app op installeert. U kunt ook contact met ons opnemen en ons uw account voor u uit laten schakelen.

Kan ik de handleiding online bekijken?

Ja, kijk op <https://home8-alarm.nl/home8-software-handleidingen/> voor de verschillende beschikbare handleidingen.

Wat heb ik nodig om een Home8 systeem te kunnen gebruiken?

Omdat Home8 een volledig interactief IoT-systeem is, heeft u het volgende nodig:

- Breedband internetverbinding (Inbelverbindingen worden niet ondersteund)
- DHCP-router met een beschikbare LAN-poort
- Mobiele apparaten met internetverbinding

Wat kan ik doen als een camera offline is?

Als een camera als "offline" wordt weergegeven, kunt u proberen om de camera eerst opnieuw van stroom te voorzien. Wacht dan ongeveer 2 minuten. Blijft de camera nog steeds offline, plaats deze dan dichterbij de Shuttle en stop opnieuw de stekker in het stopcontact. Is de camera daarna nog steeds offline, neem dan contact op met onze technische dienst. Zij helpen u graag verder.

Wat kan ik doen als mijn systeem offline is?

Controleer eerst uw internetverbinding. Als de verbinding goed werkt, haal dan de netwerkkabel 10 seconden uit uw Security Shuttle en verbindt daarna opnieuw. Blijft het systeem nog steeds offline, neem dan contact op met onze technische dienst. Zij helpen u graag verder.

Tips om problemen op te lossen

Worden uw apparaten in de app vermeld?

Als u problemen heeft met het installeren van uw apparaten, controleer dan of deze in de Home8 app staan:

- > Ga naar ☰ > **Apparaat beheer** om te zien of alle apparaten zijn toegevoegd.
- Tik dan op + en de apparaat categorie en volg de instructies op het scherm om ontbrekende apparaten toe te voegen.

Zijn uw apparaten verbonden met de Shuttle?

- Als uw apparaten niet verbinden met de Shuttle, staan ze mogelijk te ver weg. Zet ze in de buurt van de shuttle en probeer het opnieuw.
- Als ze niet verbinden, weet u wat het bereik is van uw apparaten en waar u een range extender moet installeren.
- U kunt ook de Shuttle dichterbij uw apparaten plaatsen.
- Als uw apparaten niet verbinden met de Shuttle, zelf als deze in dezelfde ruimte zijn geplaatst, ga dan naar ☰ > **Apparaat beheer** > + in de Home8 app om uw apparaten toe te voegen.

Moet u uw camera resetten?

Als uw camera niet verbindt met de Shuttle, vraagt de app mogelijk om de camera te resetten.

- Zoek het gaatje aan de linkerkant van de camera.
- Druk het gaatje 3-5 seconden in met een klein voorwerp (bijvoorbeeld een paperclip) totdat u een piep hoort.
- Ga terug naar de app en volg de instructies op het scherm.

Hulp nodig bij het installeren van uw Home8 systeem?

Stuur een mail naar: support@home8-alarm.nl