

Handleiding EP-HD001

Instructies voor gebruik

In deze handleiding wordt het gebruik van dit product beschreven, inclusief het gebruik, de werking, installatie-instructies en specificatie, enz. Gelieve de handleiding goed door te lezen en goed te bewaren.

Product Garantie

Dit product is goedgekeurd door ISO9001: 2000 International Quality Standard en gecertificeerd aan de FCC, CE en SGS.

Schending van het auteursrecht Waarschuwing

Let op: dit product is alleen voor persoonlijk gebruik. Het gebruik mag niet in strijd zijn of inbreuk doen op internationale of binnenlandse wetten en bepalingen van auteursrecht. Alle opgenomen video's moeten uitsluitend voor persoonlijk gebruik zijn. Houd er rekening mee dat gebruik van dit product voor het opnemen van beelden van openbare gelegenheden zoals beurzen, tentoonstellingen of commerciële activiteiten inbreuk kan maken op auteursrechten van anderen of wetgeving..

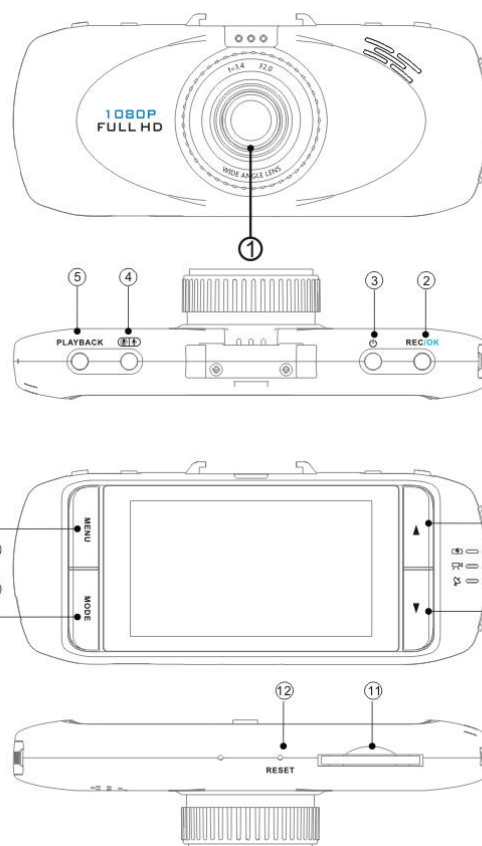
Inhoud

Controleer voor het gebruik of onderstaande, aanwezig is:

1. Auto Power Cable (4M) x1
2. Houder x1
3. USB kabel x1
4. Handleiding x1

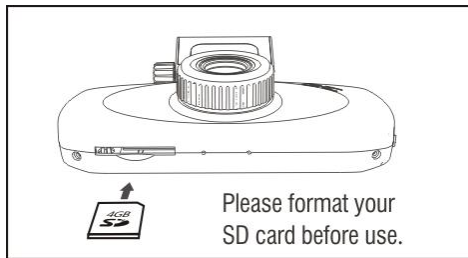
Opbouw van het product

1. Lens
2. Record / Photo / OK
3. Power Aan/Uit ;
Short Press (kort drukken) Power On/Off ;
LongPress (lang drukken) : Forced Shutdo
4. MIC (Microfoon) Switch (schakelaar)
5. Playback Enter/Quit
6. Left/UP (links/boven)
7. Right/Down (rechts/beneden)
8. Charging LED / Indicatie opladen
9. Red Indicator Light (Recording) / Rood Licht = opnemen
10. Blauw Indicatie Licht (GPS)
11. SDcard Sleuf
12. Reset

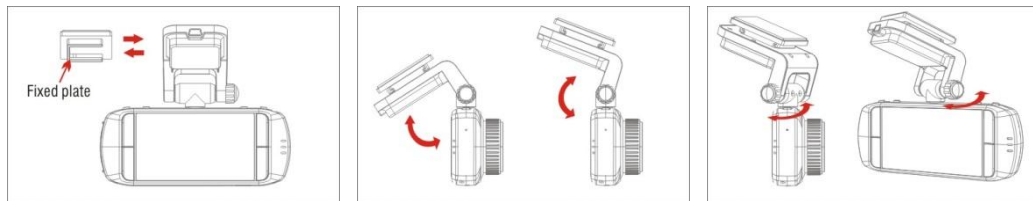


- 13. Menu/Delete
- 14. Mode
- 15. USB Port/AV Output
- 16.HDMI Output
- Installatie
- Houder

Installatie geheugenkaart. Formateer de SD kaart voor het gebruik.



Verwijdering van de houder – de houder kan worden verwijderd volgens onderstaande tekening



Afspelen van de beelden van de camera via de LCD TV

U kunt ook de beelden van de camera afspelen of instellingen wijzigen op uw LCDTV thuis.

Volg de onderstaande stappen:

1. Uw apparatuur moet AV IN of HDMI poorten hebben.
2. Verbind de AV kabel of HDMI kabel (optionele aankoop) met de camera en de video apparatuur
3. Verbind de (optionele) voeding met de camera.
4. Selecteer de AV or HDMI uitgang.
5. Installatie voltooid.

Foto Formaat

De resolutie van de foto kan worden aangepast tijdens de capture modus. Hogere waarde betekent hogere resolutie en betere beeld kwaliteit..

MENU Button/knop **【Image Param】 Menu【Photo size】【3M(2048X1536)】/ 【4M(2592x1728)】 / 【5M(2592x1944)】 / 【8M (3200x2400)】 / 【12M (4000x3000)】**

Burst

Burst option wordt gebruikt om het aantal foto's te bepalen die automatisch worden opgenomen.

MENU Button/knop **【Image Param】 Menu 【Burst】【3Pics】 / 【2Pics】 / 【1Pics】**

Self timer

Met de Self timer stel je de tijd in voor de 'zelf timer'.

MENU Button **【Image Param】 Menu【Self timer】【On】 /【3 seconds】 /【5 seconds】/ 【10 seconds】**

Resolution

De video resolutie kan worden aangepast tijdens het opnemen. Hogere waarde betekent hogere resolutie en betere beeldkwaliteit. De benodigde opslagruimte zal daarmee ook relatief hoger zijn. FPS = Frames Per Second. Hogere FPS betekent vloeiender beeld.

MENU Button/knop **【Image Param】 Menu【Video resolution】【1920x1080 30P】/【1440x1080 30P】 / 【1280x72030P】 / 【848x480 60P】 / 【848x480 30P】 / 【640x480 30P】**

Scene

Scene setting wordt gebruikt indien er meer omgeving moet worden gefilmt, het beeld wordt dan hiervoor geoptimaliseerd

effect. Select [AUTO] om de recorder automatisch de juiste instelling te laten kiezen.

MENU Button/knop **【Image Param】 Menu 【Scene】 【Auto】 / 【Night Portrait】 / 【Night Scenery】 / 【Sports】 【Landscape】 / 【Portrait】 / 【Sunset】**

Digital effect

Met deze instellingen kan het beeld nader naar uw wensen worden ingesteld

MENU Button **【Image Param】 Menu 【Digital effect】【Off】/【Art】/【Sepia】/【Negative】 / 【Monochrome】 / 【Vivid】**

White Balance

Kies [AUTO] in normale omstandigheden. Kies white balance als de auto mode geen normale kleuren oplevert. Zorg dat tijdens het instellen er de gewenste opname contities gelden. MENU Button **【Image Param】 Menu【White Balance】【Auto】/【Incandescent】/【Sunny】/【Cloudy】 / 【Fluorescent】**

ISO

Het apparaat regelt in de stand [AUTO] de optimal ISO sensitief gevoeligheid.

MENU Button **【Image Param】 Menu【ISO】【Auto】/【100】/【200】/【400】/【800】/【1600】 EV**

Als “EV” wordt aangepast via de + side, kunt u over belichting voorkomen voor oa donkere objecten tegen een lichte achtergrond.

Als “EV” wordt aangepast via de - side, kunt u over belichting voorkomen voor oa donkere objecten tegen een lichte achtergrond.

MENU Button **【Image Param】 Menu【EV】【-2.0】/【-1.7】/【-1.3】/【-1.0】/【-0.7】/【-0.3】 / 【0】 / 【+0.3】 / 【+0.7】 / 【+1.0】 / 【+1.7】 / 【+2.0】**

Contrast

Contrast is het percentage zwart ten opzichte van wit op het scherm. Hoe hoger het contrast, hoe donkerder de kleur zwart en hoe lichter de lichtere kleuren. Belangrijk voor het kunnen identificeren van nummerborden.

MENU Button/knop **【Image Param】 Menu【Contrast】【Soft】 / 【Standard】 / 【Hard】**

Sharpness

Sharpness betekent de mate van contour van de beelden, Hoe hoger de scherpte hoe beter de contour en karakter van de opnamen zichtbaar worden. Dit onderdeel is belangrijk voor het herkennen van gezichten tijdens het opnemen.

MENU Button/knop **【Image Param】** Menu **【Sharpness】** **【Soft】** / **【Standard】** / **【Hard】**

Night mode

Met de night modus kan de beeldkwaliteit tijdens nacht opnamen worden beïnvloed.

MENU Button/knop **【Image Param】** Menu **【Night mode】** **【Auto B/W】** / **【Standard】** / **【B/W】**
/ **【Auto Color】**

Recycle record

Deze instelling zorgt bij het gebruik van een geheugenkaart met beperkte capaciteit dat de oude data kan worden overschreven door de nieuwe data, dit om ononderbroken opnames te krijgen.

MENU Button **【Image Param】** Menu **【Recycle record】** **【No】** / **【3 minute】** / **【5 minutes】** / **【10 minutes】** / **【15 minutes】** / **【30 minutes】** / **【45 minutes】**

Setting Value. Dit betekende dat elke 5 minuten dat wordt weggeschreven en elke cyclus ook 5 minuten oude data wordt overschreven.

Shutdown Delay

Na het uitschakelen van de auto en daarmee de stroom, zal de camera vertraagd uitschakelen met de onderstaande tijden.

MENU Button **【Image Param】** Menu **【Shutdown Delay】** **【10seconds】** / **【5 minute】** / **【10 minutes】**
/ **【No】** / **【Power off】**

G-Sensor

Als er sprake is van een ongeval, zal de G-sensor de richting van de aanrijding vaststellen en zal tegelijkertijd de beelden in de beveiligde modus zetten, zodat de data niet kan worden overschreven door de cyclus. Pas de sensitiviteit van de sensor. [OFF] sensitiviteit betekent dat de G Sensor functie is uit, met deze instelling zullen de opnamen van de camera niet automatisch in de beveiligde modus worden weggeschreven. Handmatige actie is noodzakelijk.

MENU Button/knop **【System Set-up】** Menu **【G_Sensor】** **【Off】** / **【High】** / **【Media】** / **【Low】**
System Setup

Volume

Pas het volume aan via de ingebouwde speakers van de camera..

MENU Button/knop **【System Setup】** Mode **【Volume】** Setting

Value: **【0】** / **【1】** / **【2】** / **【3】** / **【4】** / **【5】** / **【6】** / **【7】** / **【8】** / **【9】** / **【10】**

Flicker

Kies 50Hz als het voltage in uw land 220V is. Kies 60Hz als het voltage 110V is.

MENU Button **【System Set-up】** Menu **【Flicker】** **【50Hz】** / **【60Hz】**

Auto Power Off

Het system sluit zich automatisch af na de ingestelde tijd.

MENU Button/knop **【System Setup】** Menu **【Auto power off】****【Off】** / **【1 minute】** / **【3 minutes】** / **【5 minutes】**

LCD Off

Het Lcd scherm schakelt automatisch uit wanneer er geen activiteit is.

MENU Button/knop **【System Set-up】** Menu **【LCD OFF】****【Off】** / **【1 minute】** / **【3 minutes】**

TV Out

De instelling kan worden aangepast als u de AV- of HMI-kabel gebruikt om beelden op een monitor te tonen. Kies Select local video specifications NTSC of PAL om het probleem van 'flikkerende' beelden op te lossen.

MENU Button/knop **【System Set-up】** Menu **【TV out】****【NTSC】** / **【PAL】**

GPS

Deze instelling zet de GPS functie aan of uit.

MENU Button **【System Set-up】** Menu **【GPS】** **【ON】** / **【OFF】**

Time zone

Setting Time Zone, deze instelling kan automatisch de tijdsinstelling verzorgen. .

MENU Button/ knop Menu **【TIME ZONE】** Setting Value: **【0】** / **【1】** / **【2】** / **【3】** /...../ **【10】** / **【11】** / **【12】** / **【-1】** / **【-2】** / **【-3】** /...../ **【-10】** **【-11】** / **【-12】**

PLATE STAMP

Setting PLATE STAMP. Met deze instelling kan het nummerbord van de auto in het beeld worden getoond. ,

MENU Button/ knop **【System Setup】** Menu **【PLATE Stamp】****【On】** / **【Off】**

PLATE SET

Met deze instelling Setting Plate Set kan het nummer van de auto worden vastgezet tijdens het opnemen.

MENU Button/ knop Menu **【PLATE SET】** Setting NUMBER: **【0】** / **【1】** / **【2】** /...../ **【7】** / **【8】** / **【9】** / **【A】** / **【B】** / **【C】** /...../ **【X】** / **【Y】** / **【Z】**

Date Stamp

Met deze instelling kan er gekozen worden om de tijd en datum tijdens het opnemen te tonen.

MENU Button/ knop **【System Setup】** Menu **【Stamp】****【On】** / **【Off】** Date & Time

De camera met GPS zal automatisch de datum en tijd synchroniseren.

MENU Button/ knop **【System Setup】** Menu **【Date& Time】** Druk op de "OK" knop om in het menu te komen. Kies select Year, Month, Day, Time, Minute om deze in te stellen.

Format Storage card

Deze functie zal alle data op de geheugenkaart wissen, inclusief de beveiligde data. Als de kaart gedurende lange tijd is gebruikt kan het uitvoeren van deze functie de snelheid van de aanzienlijk verbeteren.

MENU Button/ knop **【System Setup】** Menu **【Format Storage card】【No】 / 【Yes】** Press OK knop om het proces te starten

Reset

Met deze functie worden alle instellingen naar fabrieksinstellingen teruggezet.

MENU Button/ knop **【System Setup】** Menu **【Reset】【No】 / 【Yes】**

Version

Bekijk de firmware version van de camera.

MENU Button/ knop **【System Setup】** Menu **【Version】**

Het versie nummer ten tijde van de levering van de camera zal worden gezien als originele versienummer

Language

Hiermee kunt u de taal instellen.

MENU Button **【Language】** Menu **【English】 / 【简体中文】 / 【繁體中文】 / 【Korean】 / 【日本語】 /**

【Русский】

Playback

Bekijk de beelden op de monitor en gebruik de remote controller voor de verdere bediening.

Druk op 'Press playback' om in de video playback modus te komen.

Previewmodus

Links/Left Voorgaande Clip/Previous Clip; Rechts/Right Volgende Clip/Next Clip ; OK Afspelen video/Play Video

Play/afspelen

Links/Left (/lang indrukken/long pressing) Slow Play 1/2X; 1/4X; 1/8X ; 1/16X ; 1/32X

Rechts/Right (lang indrukken/long pressing) Fast Play 2X; 4X; 8X; 16X; 32X Pause

Delete file

Verwijderen van de huidige videoclip. Playback button Select video Press Menu

Button/knop **【Delete file】 【No】 / 【Delete】** Press OK button to process.

Slideshow

Video beelden kunnen continu worden afgespeeld. Setting [1 second] betekent dat als de video is afgespeeld er een pauze voor 1 minuut is voordat de volgende beelden worden afgespeeld.

Select video clips Press menu button **【Slideshow】【No】/【1 second】/【3 seconds】/【5 seconds】 / 【10 seconds】** Press OK button to process.

